

# Bedienungsanleitung

Luftreinigungsgerät NERIOX Modell: P8802

# NERIOX



***Dieses Handbuch gilt nur für das Modell P8802, bitte lesen Sie es vor Gebrauch sorgfältig durch. Dieses Handbuch ist Teil des Produkts. Es enthält wichtige Anweisungen für die Inbetriebnahme und den Betrieb.***

***Beachten Sie diese, auch wenn Sie das Produkt an Dritte weitergeben.***

***Bewahren Sie deshalb diese Bedienungsanleitung an einem sicheren Ort auf.***

Brütsch/Rüegger Werkzeuge AG  
Heinrich Stutz-Strasse 20  
Postfach  
8902 Urdorf  
Schweiz  
Telefon +41447366363  
[info@brw.ch](mailto:info@brw.ch)  
[www.brw.ch](http://www.brw.ch)

Brütsch/Rüegger Tools GmbH Deutschland  
Edisonstrasse 7 - 11  
68309 Mannheim  
Deutschland  
Telefon +49621720060  
[info@brw-tools.de](mailto:info@brw-tools.de)  
[www.brw-tools.de](http://www.brw-tools.de)

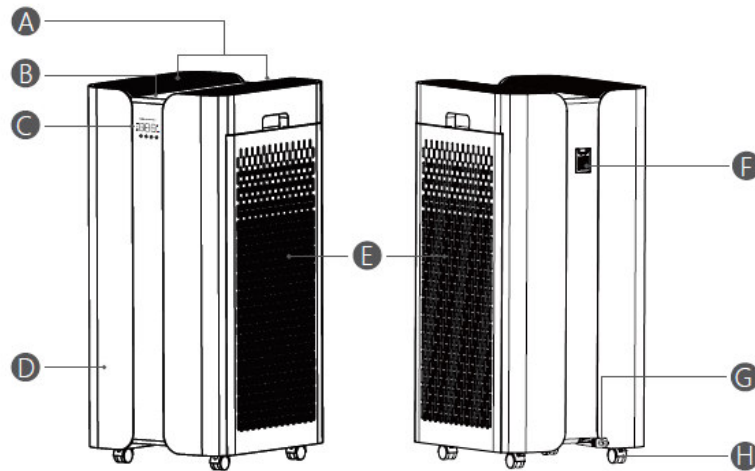
## Inhaltsverzeichnis

1. Beschreibung .....	3
2. Grundlagen der Desinfektion .....	6
3. Anweisungen vor Gebrauch .....	9
4. Anweisungen für die Verwendung .....	11
5. Unterhalt und Wartung .....	14
6. Sicherheitshinweise .....	16
7. Wichtige Hinweise .....	17
8. Lagerung .....	17
9. Mögliche Funktionsstörungen .....	18
10. Technische Daten .....	19
11. Bestimmungsgemässe Verwendung .....	20
12. Entsorgung .....	20

Brütsch/Rüegger Werkzeuge AG  
Heinrich Stutz-Strasse 20  
Postfach  
8902 Urdorf  
Schweiz  
Telefon +41447366363  
[info@brw.ch](mailto:info@brw.ch)  
[www.brw.ch](http://www.brw.ch)

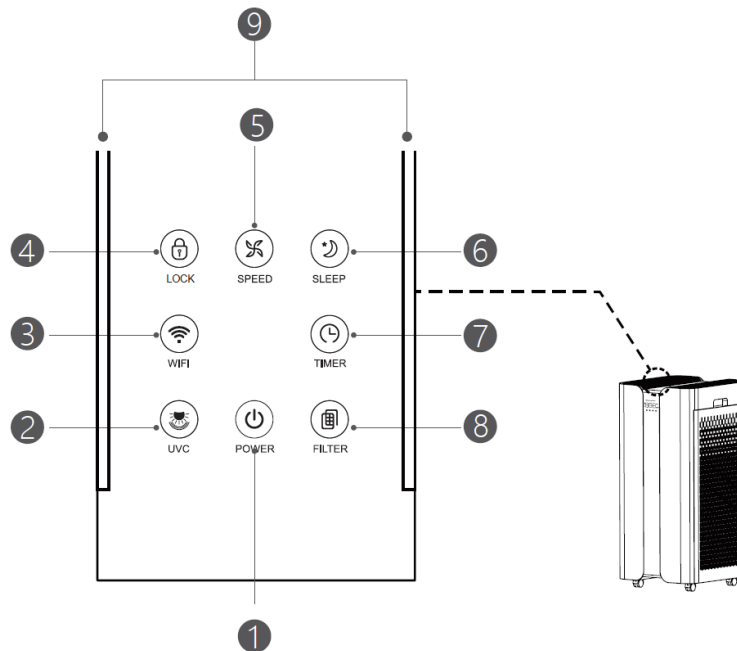
Brütsch/Rüegger Tools GmbH Deutschland  
Edisonstrasse 7 - 11  
68309 Mannheim  
Deutschland  
Telefon +49621720060  
[info@brw-tools.de](mailto:info@brw-tools.de)  
[www.brw-tools.de](http://www.brw-tools.de)

## 1. Beschreibung



A: Luftauslass  
B: Bedienfeld  
C: Anzeigefeld  
D: Gehäuse

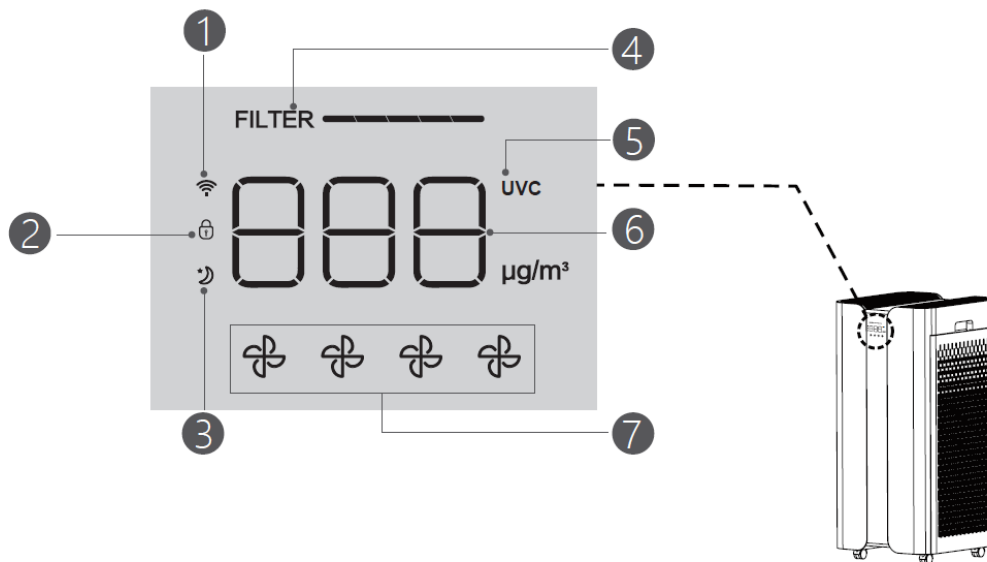
E: Lufteinlass  
F: Sensor  
G: Stromkabel  
H: Laufrad



- |                              |                         |
|------------------------------|-------------------------|
| 1: Ein-/Ausschalter          | 6: Taste Schlummermodus |
| 2: UVC Taste                 | 7: Timer Taste          |
| 3: WIFI Taste                | 8: Filter Rückstellung  |
| 4: Kindersicherung Taste     | 9: Anzeige Luftqualität |
| 5: Windgeschwindigkeit Taste |                         |

Brütsch/Rüegger Werkzeuge AG  
 Heinrich Stutz-Strasse 20  
 Postfach  
 8902 Urdorf  
 Schweiz  
 Telefon +41447366363  
[info@brw.ch](mailto:info@brw.ch)  
[www.brw.ch](http://www.brw.ch)

Brütsch/Rüegger Tools GmbH Deutschland  
 Edisonstrasse 7 - 11  
 68309 Mannheim  
 Deutschland  
 Telefon +49621720060  
[info@brw-tools.de](mailto:info@brw-tools.de)  
[www.brw-tools.de](http://www.brw-tools.de)



- 1: Anzeige WIFI Funktion
- 2: Anzeige Kindersicherung
- 3: Anzeige Schlummermodus
- 4: Anzeige Filterzustand

- 5: Anzeige UVC-Funktion
- 6: Digitalanzeige
- 7: Anzeige Ventilator-Geschwindigkeit

Brütsch/Rüegger Werkzeuge AG  
 Heinrich Stutz-Strasse 20  
 Postfach  
 8902 Urdorf  
 Schweiz  
 Telefon +41447366363  
[info@brw.ch](mailto:info@brw.ch)  
[www.brw.ch](http://www.brw.ch)

Brütsch/Rüegger Tools GmbH Deutschland  
 Edisonstrasse 7 - 11  
 68309 Mannheim  
 Deutschland  
 Telefon +49621720060  
[info@brw-tools.de](mailto:info@brw-tools.de)  
[www.brw-tools.de](http://www.brw-tools.de)

## 2. Grundlagen der Desinfektion

Dieses Luftreinigungsgerät ist mit einer H14-Hochleistungsfilterbaugruppe und einem UVC-LED-Ultraviolett-Modul ausgestattet. Der H14-Hochleistungsfilter (gemäß EN 1822) kann 99,995% der Aerosole und 0,1µm-0,3µm Partikel mit bakteriellen Krankheitserregern und 0,1 µm - 10 µm Partikel abfangen. Das Medium ist mit einem Polymer-Photokatalysator beladen, und ultraviolettes Licht und Photokatalysator erzeugen eine photokatalytische Reaktion zur Erzeugung photoaktiver oxidierten Gruppen. Diese photoaktiven oxidierten Gruppen können die Zellwände von Bakterien, Viren und Gerinnungsproteinen stark zersetzen und so Bakterien und Viren vollständig abtöten, Formaldehyd, VOC, Allergene, Milben usw. wirksam entfernen und das Problem der gasförmigen und mikrobiellen Schadstoffe in der Umwelt lösen.

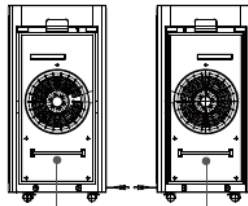
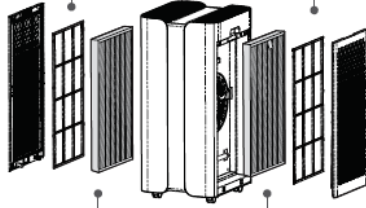
Zwei UVC-Max C-Band LED-Desinfektionslampen bestrahlen den Filter und den Luftstrom, um eine gezielte Bestrahlung und Desinfektion des durchströmenden Luftstroms und des Filters zu erreichen, der kleine, an Krankheitserreger gebundene Partikel abfängt. Die C-Band-UV-Lampe kann die Molekularstruktur der DNA oder RNA in den Zellen der pathogenen Bakterien zerstören, die Bakterienzellen absterben lassen und den Effekt der Desinfektion und Sterilisation erzielen.

Brütsch/Rüegger Werkzeuge AG  
Heinrich Stutz-Strasse 20  
Postfach  
8902 Urdorf  
Schweiz  
Telefon +41447366363  
[info@brw.ch](mailto:info@brw.ch)  
[www.brw.ch](http://www.brw.ch)

Brütsch/Rüegger Tools GmbH Deutschland  
Edisonstrasse 7 - 11  
68309 Mannheim  
Deutschland  
Telefon +49621720060  
[info@brw-tools.de](mailto:info@brw-tools.de)  
[www.brw-tools.de](http://www.brw-tools.de)

**Primärfilter:**

- Staub
- Haare



**Zusatzfilter:**

- Flüchtige organische Gase (VOCs)
- Gerüche
- Rauch
- Feinpartikel (PM2.5)
- Pollen
- Milben
- Allergene
- Bakterien / Viren

**UVC Desinfektionsmodul:**

- Bakterien
- Viren

**Bemerkung:** In UVC-Licht ist ein A-Band Indikator integriert, mit dem beobachtet werden kann, ob die Lampen normal funktionieren, die Rumpfseite ist dunkel. Es kann schwaches Licht in der Umgebung vorhanden sein, das eine nicht strahlende Lichtquelle ist.



### **Vorfilter**

Die Primärfiltration verwendet einen Filter aus Aluminiumlegierung, der sich im Vorfilter befindet. Er wird hauptsächlich zum Filtern von Staub mit einer Größe von mehr als 5 Mikrometern verwendet, einschließlich großer Staubpartikel, Hautschuppen, Pollen, Schwebeteilchen und anderer Schadstoffe. Er kann viele Male gewaschen und wiederholt verwendet werden.



### **Antibakterieller Baumwollfilter**

Der antibakterielle Filter ist ein Präzisionsfilter, der Partikel mit einem Durchmesser von 5 Mikron auffängt. Dem Filter ist auch ein antibakterielles Mittel zugesetzt, das Keime und Bakterien in der Luft zu 99% wirksam abtöten kann.



### **Hocheffizienter HEPA-14 Filter (gemäß EN1822)**

Der effektive HEPA-Filter filtert Luftkeime, Rauch und Staubpartikel mit einer Größe von 0,1-0,3 Mikrometern zu 99,995%. In Kombination mit dem Multifunktionsfilter kann der HEPA-Filter mikroskopisch kleine Partikel mit einem Durchmesser von mehr als 20 Nanometern herausfiltern, darunter Bakterien, Schimmel, Staub, Allergene und einige Viren, während er gleichzeitig Rauch herausfiltert. Nach Angaben der Weltgesundheitsorganisation sind das Vogelgrippevirus, das Influenzavirus und die Legionella-Bakterien größer als 20 Nanometer. Der HEPA-Filter kann sie herausfiltern. HEPA-14-Filter werden auch in der Reinraumtechnik eingesetzt.



### **Aktiv-Kohlefilter**

Das Filtermaterial, das mit einem luftdurchlässigen Gewebe überzogen ist, nutzt die Wabenoberfläche, um Formaldehyd zu eliminieren. Es bietet einen niedrigen Luftwiderstandskoeffizienten, eine größere Oberfläche und eine schnelle, effektive Entfernung.





### **Sterilisierendes UVC-Licht**

Die UV-Sterilisation mit Licht mit einer Wellenlänge von 365 Nanometern kann eine Vielzahl von luftübertragenen Bakterien abtöten. Die UV-Desinfektionslampe wird im Allgemeinen für die Luft-, Oberflächen- und Wasserentkeimung verwendet. Sie kann die Luft reinigen und muffige Gerüche beseitigen. Sie kann auch eine bestimmte Menge an Anionen produzieren, die Luft erfrischen und die Ausbreitung der Viren verhindern.

## **3. Anweisungen vor Gebrauch**

Wählen Sie den Raum aus, in dem die Luft gereinigt werden muss, und stellen Sie das Desinfektionsgerät auf einen stabilen Boden oder Tisch im Raum.

Um eine freie Luftzirkulation zu gewährleisten, vermeiden Sie es, das Luftreinigungsgerät hinter Vorhängen, unter Fenstern, in der Nähe von Möbeln oder Regalen oder in der Nähe von Hindernissen aufzustellen. Es sollten mindestens 50 cm freier Raum auf jeder Seite des Desinfektionsautomaten reserviert werden.

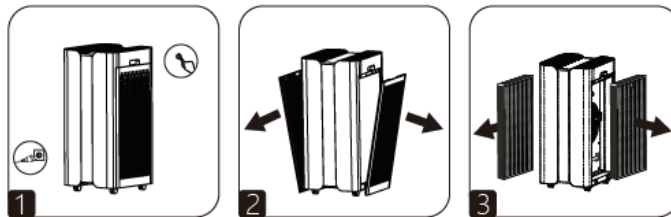
**Achtung: der Filterbeutel im Inneren der Maschine muss vor dem ersten Gebrauch entfernt werden.**

Brütsch/Rüegger Werkzeuge AG  
Heinrich Stutz-Strasse 20  
Postfach  
8902 Urdorf  
Schweiz  
Telefon +41447366363  
[info@brw.ch](mailto:info@brw.ch)  
[www.brw.ch](http://www.brw.ch)

Brütsch/Rüegger Tools GmbH Deutschland  
Edisonstrasse 7 - 11  
68309 Mannheim  
Deutschland  
Telefon +49621720060  
[info@brw-tools.de](mailto:info@brw-tools.de)  
[www.brw-tools.de](http://www.brw-tools.de)

**Bitte beachten sie ausserdem:**

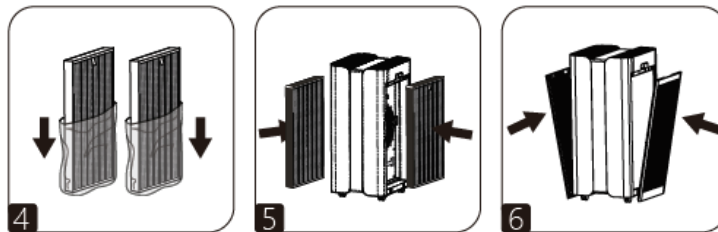
- Überprüfung der Spannung
- Das Gerätekabel ist mit einem ungeerdeten Netzstecker versehen
- Das Gerät gehört in die Klasse II (doppelt isoliert)
- Der Lufteinlass und –auslass muss völlig frei sein
- Sieb und Lufteinlass müssen korrekt montiert sein
- Wenn der Lufteinlass nicht richtig installiert ist, funktioniert das Gerät nicht richtig
- Anweisungen für das Entfernen der Filterverpackung und den Austausch des Filters nach dem ersten Gebrauch (siehe wie unten Bild 1 - 6).



Schalten sie das Gerät aus und trennen sie Netzkabel von der Steckdose.

Entfernen sie beiden Seitenteile.

Entfernen sie die Filter.



Entfernen sie die Schutzfolien der Filter.

Setzen sie die Filter wieder ein.

Setzen sie die Seitenteile wieder ein.

## 4. Anweisungen für die Verwendung



### Hauptschalter

Schließen Sie die Stromversorgung an, der Luftreiniger kann ein- oder ausgeschaltet werden. Schalten Sie das Sensorsystem zur Erfassung der Luftqualität des Desinfektionsautomaten ein. Nachdem der digitale Röhrenrahmen des Bedienfelds etwa 30 Sekunden lang blinkt, schließt das Sensorsystem zur Erfassung der Luftqualität die Erfassung ab. Zur Information über die Qualität der Raumluft dienen die Digitalanzeige sowie die Anzeige beim Bedienfeld in den Farben blau, grün, gelb und rot.

Digitalanzeige	Farbe	Luftqualität
0-35	Blau	Sehr gut
36-75	Grün	Gut
76-150	Gelb	Durchschnittlich
151 above	Rot	Schlecht



### Kindersicherungsmodus

Drücken Sie zum Einschalten die Kindersicherungstaste, die entsprechende Anzeige auf dem Anzeigefeld leuchtet auf. In diesem Modus sind andere Tasten auf dem Bedienfeld nicht verfügbar. Halten Sie die Kindersicherungstaste 3 Sekunden lang gedrückt, um den Kindersicherungsmodus zu schließen.



### UVC Desinfektionsmodus

Drücken Sie die UVC-Taste, um die UVC-Desinfektionsfunktion einzuschalten, die entsprechende Anzeige auf dem Anzeigefeld leuchtet auf. Die eingebauten UV-Lampen beginnen zu arbeiten, töten Bakterien und Viren im Filter und Luftstrom ab. Für die Abschaltung berühren sie den UVC-Knopf erneut.



### WIFI Funktion

Drücken Sie 5 Sekunden lang die "Wi-Fi"-Taste damit die Verbindung mit dem Netzwerk aufgebaut werden kann.

- a. Die WiFi-Anzeigelampen blinken weiß, wenn eine Anpassung an das Netzwerk erfolgt.
- b. Die WiFi-Anzeige ist weiß, wenn der Abgleich abgeschlossen ist.
- c. Drücken Sie die "WiFi"-Taste erneut 5 Sekunden lang, um die WiFi Funktion abzuschalten.
- d. Gerätenamen: NERIOX Air Purifier (z.B. zur Verwendung mit der Tuya Smart App)



### Ventilator-Geschwindigkeit

Sie können die Windgeschwindigkeitstaste drücken, um die Ventilatorgeschwindigkeit auszuwählen, die Windgeschwindigkeitsanzeige auf dem entsprechenden Anzeigefeld für die Windgeschwindigkeit leuchtet entsprechend auf.

- 1. Stufe:** Ventilator-Geschwindigkeit gering, geeignet wenn die Luftqualität sehr gut ist.
- 2. Stufe:** Ventilator-Geschwindigkeit höher, geeignet wenn die Luftqualität gut ist.
- 3. Stufe:** Ventilator-Geschwindigkeit hoch, geeignet wenn die Luftqualität schlecht ist.
- 4. Stufe:** Ventilator-Geschwindigkeit sehr hoch, geeignet wenn die Luftqualität sehr schlecht ist.

**Automatik:** Der Smartmodus lässt sich einschalten, und die Windgeschwindigkeitsanzeige blinkt zyklisch. In diesem Modus passt das Gerät die Windgeschwindigkeit automatisch entsprechend den vom Sensor erfassten Luftqualitätsdaten an, was für die meisten Anwendungsszenarien geeignet ist.



### Schlummermodus

Drücken sie zum Einschalten die Einschlafstaste, die entsprechende Anzeige auf dem Anzeigefeld leuchtet auf. In diesem Modus läuft das Gerät mit der Geschwindigkeit der 1. Stufe, gleichzeitig erlöschen die verschiedenen Anzeigelampen des Geräts, und zum Ausschalten berühren Sie erneut die Einschlafstaste.



### **Zeitschaltuhr**

Wenn das Luftreinigungsgerät in Betrieb ist, drücken Sie die Timer-Taste, um die gewünschte Betriebszeit zu wählen (die entsprechende Zeit wird auf dem 1 bis 12-Stunden-Anzeigefeld angezeigt), und das Luftreinigungsgerät stellt den Betrieb nach der eingestellten Zeit automatisch ein.



### **Filterwechsel**

Wenn die Standzeit des Gerätefilters abgelaufen ist, fällt der Filterstandzeitbalken auf das letzte Gitter ab und blinkt, was zum Auswechseln des Filters auffordert; nachdem der Filter ausgewechselt wurde, drücken Sie diese Taste lange, und der Filterstandzeitbalken stellt das volle Gitter wieder her. Das Zurücksetzen des Filters ist dann erfolgreich.

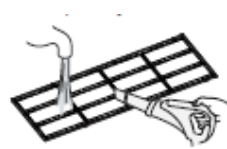
## 5. Unterhalt und Wartung

Stellen Sie sicher, dass Sie vor der Durchführung von Wartungsarbeiten den Strom abschalten und das Gerät durch Drücken der Taste "Strom" ausschalten und das Gerätekabel vom Netz trennen.

Der Lufteinlass kann mit Wasser gereinigt werden oder mit dem Staubsauger. Vor dem Einbau müssen alle Komponenten vorgetrocknet sein.



Der Vorfilter kann mit Wasser gereinigt werden oder mit dem Staubsauger. Vor dem Einbau müssen alle Komponenten vor dem Einbau getrocknet sein.



Das Gehäuse der Maschine kann mit einem feuchten Tuch gereinigt werden, und die Lüftungsgitter auf beiden Seiten der Maschine können mit einem Staubsauger gereinigt werden.



Die Sensorabdeckung kann abgenommen und der Staub auf dem Sensorloch mit einem Wattestäbchen gereinigt werden.



**Wichtiger Hinweis: Waschen Sie das Maschinengehäuse nicht und verwenden Sie keine scheuernden Gegenstände, um die Oberfläche des Geräts nicht zu beschädigen.**

## Filterwechsel

Filterart	Handlung	Rythmus
HEPA H 14 Filter	Ersatz	Innerhalb 10-12 Monate

Diese Daten werden auf der Grundlage der Verwendung einer geringen Ventilatorgeschwindigkeit unter Verwendung von 8 Stunden pro Tag berechnet. Die empfohlene Filterwechselhäufigkeit hängt von der Dauer des Gebrauchs und der Umgebung ab. Die entsprechende Anzeige leuchtet auf, wenn der Filter gewechselt werden muss.

Achtung! Wenn der Motor Ihrer Desinfektionsmaschine nicht mehr funktioniert, prüfen Sie bitte, ob der Filter ausgewechselt werden muss. Der Balken für die Filterlebensdauer wird auf das letzte Raster reduziert und blinkt, was anzeigt, dass der Verbundfilter ausgetauscht werden muss

## Empfehlungen:

- Wenn Sie allergisch sind oder Asthma haben, vermeiden Sie es, die benutzten Filter zu berühren.
- Tragen Sie Handschuhe, wenn Sie den Filter austauschen, oder waschen Sie sich nach dem Austausch die Hände.
- Stecken Sie den gebrauchten Filter in einen versiegelten Beutel und werfen Sie ihn weg, um die Verbreitung von Schadstoffen zu verhindern.

## 6. Sicherheitshinweise

- Bitte lesen Sie dieses Handbuch sorgfältig durch, bevor Sie das Produkt verwenden, und bewahren Sie es an einem sicheren Ort auf. Sie müssen diese Anleitung sorgfältig lesen und diese Vorschläge befolgen:
  - Das Produkt entspricht den geltenden Normen und Vorschriften.
  - Dieses Produkt ist nicht geeignet für Personen mit physischen, sensorischen oder psychischen Störungen (einschließlich Kinder) oder Personen, denen es an Erfahrung oder relevanten Kenntnissen mangelt, es sei denn, sie werden von einer für ihre Sicherheit verantwortlichen Person beaufsichtigt oder erhalten vorher eine Anleitung zur Verwendung des Geräts.
  - Kinder sollten beaufsichtigt werden, um sicherzustellen, dass sie nicht mit dem Produkt spielen.
  - Dieses Produkt ist nicht zur Verwendung durch Kinder unter acht Jahren, Personen ohne einschlägige Erfahrung und Kenntnisse oder Personen mit körperlichen, sensorischen oder geistigen Behinderungen bestimmt, es sei denn, sie sind in der sicheren Verwendung dieses Produkts geschult oder unterwiesen und kennen die mit diesem Produkt verbundenen Gefahren.
  - Vergewissern sie sich vor dem Gebrauch immer, dass der Netzstecker und das Netzkabel nicht beschädigt sind.
  - Wenn das Netzkabel beschädigt ist, darf das Gerät nicht mehr verwendet werden. Lassen sie es durch eine autorisierte Fachkraft ersetzen.
  - Das Netzkabel ausserhalb der Reichweite von Kindern.
  - Kinder dürfen das Gerät nicht reinigen.
  - Wenn Sie Wartungsarbeiten an diesem Produkt durchführen, beziehen sie sich bitte auf den Abschnitt "Wartung" im Handbuch;
  - Dieses Produkt ist für die Verwendung in Innenräumen konzipiert. Das Gerät ist nicht vorgesehen für den Einsatz im industriellen Umfeld.
  - Betreiben Sie das Gerät nicht in staubigen, feuchten oder feuergefährdeten Bereichen.
  - Führen Sie keine Fremdkörper (wie z.B. Nadeln) in das Gerät ein.
  - Wenn das Gerät durch unsachgemässen Betrieb beschädigt wird entfällt der Garantieanspruch.



## 7. Wichtige Hinweise

- Bedecken sie weder den Lufteinlass noch den Luftauslass.
- Berühren sie das Gerät nicht mit nassen Händen.
- Lassen sie keine Flüssigkeiten in das Gerät eindringen.
- Verwenden sie das Gerät nicht an Orten mit hoher Luftfeuchtigkeit.
- Stellen sie das Gerät nicht in der Nähe von Wärmequellen auf.
- Legen sie keine Gegenstände oder Fremdkörper auf das Gerät.
- Stellen sie das Gerät nicht in der Nähe von entflammaren Gegenständen oder Produkten auf wie z.B. Vorhänge oder Chemikalien auf.
- Stellen sie das Gerät gerade auf einer ebenen Oberfläche auf.
- Wenn das Gerät über einen längeren Zeitraum nicht genutzt wird ziehen sie den Netzstecker und trennen das Gerät vom Netz.
- Bevor sie das Gerät verschieben ziehen sie den Netzstecker.
- Ziehen sie den Netzstecker und trennen sie das Gerät vom Netz bevor sie das Gerät reinigen.

## 8. Lagerung

Wenn Sie das Luftreinigungsgerät für längere Zeit nicht benutzen, bewahren Sie es bitte an einem trockenen, kühlen Ort auf.

Brütsch/Rüegger Werkzeuge AG  
Heinrich Stutz-Strasse 20  
Postfach  
8902 Urdorf  
Schweiz  
Telefon +41447366363  
[info@brw.ch](mailto:info@brw.ch)  
[www.brw.ch](http://www.brw.ch)

Brütsch/Rüegger Tools GmbH Deutschland  
Edisonstrasse 7 - 11  
68309 Mannheim  
Deutschland  
Telefon +49621720060  
[info@brw-tools.de](mailto:info@brw-tools.de)  
[www.brw-tools.de](http://www.brw-tools.de)

## 9. Mögliche Funktionsstörungen

Demontieren Sie das Gerät nicht ohne Erlaubnis; unsachgemäße Reparaturen können zu Gefahren für den Benutzer führen!

Bevor sie den Kundendienst kontaktieren, prüfen sie bitte die folgenden Möglichkeiten:

Fehlfunktion	Prüfung	Lösung
Gerät startet nicht.	Ist der Netzstecker eingesteckt?	Netzstecker einstecken.
	Leuchten die Funktionstasten?	Berühren sie die Taste der gewünschten Funktion.
	Gibt es einen Stromausfall?	Prüfen sie die Sicherungen der Stromverteilung.
	Sind alle Abdeckungen geschlossen?	Schliessen sie offene Abdeckungen.
Der Luftstrom ist schwächer als vorher.	Müssen die Filter ersetzt oder gereinigt werden?	Prüfen sie den Filterstatus, ev. muss der HEPA-Filter ersetzt werden oder die Vorfilter gereinigt werden.
Schlechte Gerüche aus dem Luftauslass	Müssen die Filter ersetzt oder gereinigt werden?	
Die Ventilatorstufe kann nicht automatisch geändert werden.	Welche Funktion ist gewählt?	Wählen sie den entsprechenden Funktionsmodus.

## 10. Technische Daten

Produktnummer:	695100.0100 P8802	Bezeichnung:	Luftreinigungsgerät NERIOX
Nennfrequenz:	50Hz	Nennspannung:	230V~
Lärmpegel:	35~64dB(A)	Leistungsaufnahme:	85W
Abmessungen	370x400x796mm	Nettogewicht:	16kg
		Bruttogewicht:	19kg
Anwendungsfläche	150m <sup>2</sup>	Material	ABS
CADR (Formaldehyde)	200m <sup>3</sup> /h	CADR (Particulates)	900m <sup>3</sup> /h
H1N1 Influenza Virus Effizienz der Beseitigung:	30 Minuten >99.9%	Staphylococcus Aureus Effizienz der Beseitigung:	60 Minuten >99.9%
E. coli Bakterien Effizienz der Beseitigung:	60 Minuten >99.9%	Serratia Marcescens Effizienz der Beseitigung:	60 Minuten >99.9%

Brütsch/Rüegger Werkzeuge AG  
Heinrich Stutz-Strasse 20  
Postfach  
8902 Urdorf  
Schweiz  
Telefon +41447366363  
[info@brw.ch](mailto:info@brw.ch)  
[www.brw.ch](http://www.brw.ch)

Brütsch/Rüegger Tools GmbH Deutschland  
Edisonstrasse 7 - 11  
68309 Mannheim  
Deutschland  
Telefon +49621720060  
[info@brw-tools.de](mailto:info@brw-tools.de)  
[www.brw-tools.de](http://www.brw-tools.de)

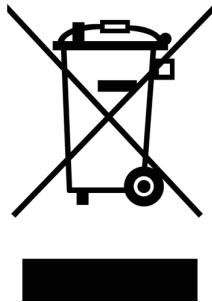
## 11. Bestimmungsgemässe Verwendung

Dieser Luftreiniger wird als robustes, kompaktes und einfach zu bedienendes Gerät eingesetzt. Eine andere als die angegebene Verwendung ist nicht zulässig! Modifikationen können zu Schäden an diesem Produkt führen; damit verbunden sind auch Gefahren wie Kurzschluss, Feuer, elektrischer Schlag usw. Der Hersteller / Inverkehrbringer haftet nicht für Personen- oder Sachschäden, die durch nicht bestimmungsgemäßen Gebrauch entstehen; die Verantwortung liegt beim Betreiber.

Bitte beachten Sie, dass Bedienungs- und/oder Anschlussfehler ausserhalb unserer Verantwortung liegen. Verständlicherweise können wir keinerlei Haftung für daraus resultierende Schäden übernehmen.

## 12. Entsorgung

Bitte entsorgen Sie Altgeräte bei entsprechenden Sammelstellen. Dieses Produkt darf nicht zusammen mit dem Hausmüll entsorgt werden.



Brütsch/Rüegger Werkzeuge AG  
Heinrich Stutz-Strasse 20  
Postfach  
8902 Urdorf  
Schweiz  
Telefon +41447366363  
[info@brw.ch](mailto:info@brw.ch)  
[www.brw.ch](http://www.brw.ch)

Brütsch/Rüegger Tools GmbH Deutschland  
Edisonstrasse 7 - 11  
68309 Mannheim  
Deutschland  
Telefon +49621720060  
[info@brw-tools.de](mailto:info@brw-tools.de)  
[www.brw-tools.de](http://www.brw-tools.de)